

水泥基地坪护理方案

水泥基地坪概况



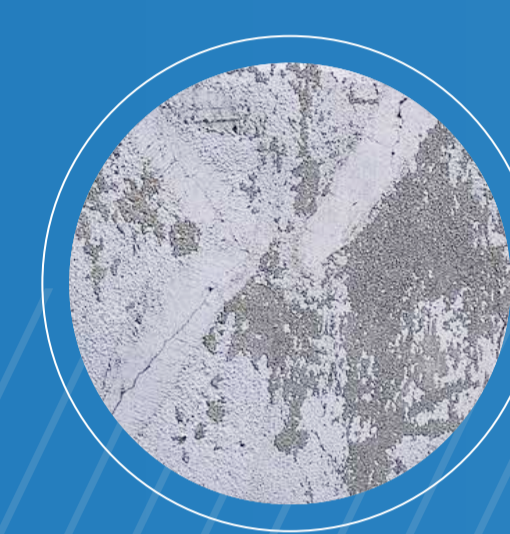
结构疏松

易出现粉化, 导致尘土飞扬表面损坏



表面大量空隙

易渗透到地坪下面清洗困难



标号低, 强度不高

导致磨损和粉化加快寿命缩短

方案一

密封固化剂

- 1、清洗地坪(蓝色强力通用清洁剂+唯特水性除油剂)
- 2、涂密封固化剂, 晾干地坪
- 3、再次使用密封固化剂, 晾干地坪
- 4、洒水一次, 晾干地坪
- 5、打磨地坪, 晾干地坪
- 6、进行抛光, 使地坪光泽亮丽



打磨



上蜡后

注意: 耐磨地坪固化方案同上。

方案二

超强封地剂+高强面蜡

- 1、清洗地坪(蓝色强力通用清洁剂+唯特水性除油剂)
- 2、涂亮丽膜超强封地剂三遍, 或喷涂亮丽膜超强封地剂三遍。
- 3、涂亮丽膜高强面蜡两遍, 或用无气喷涂高强面蜡两遍, 方法同上。



上蜡前



上蜡后

注意: 1. 室内温度低于10度不要施工。 2. 产品防止受冻, 储存的温度在零度以上。 3. 请勿在高湿度或阴雨天条件下施工。

方案三

水性PU封闭剂

- 1、清洗地坪(蓝色强力通用清洁剂+唯特水性除油剂)
- 2、用滚筒涂亮丽膜水性PU封闭剂



地坪清洗效果



涂层产品效果

注意: 1. 室内温度低于10度不要施工。 2. 产品防止受冻, 储存的温度在零度以上。 3. 请勿在高湿度或阴雨天条件下施工。

